

Shranjevanje in tiskanje PISO vsebin – priprava IMG/PDF dokumenta

V nadaljevanju si bomo ogledali, kako shraniti ali natisniti karto z vso prikazano vsebino. Karto lahko shranimo/natisnemo na dva različna načina, in sicer:

1. kot PDF dokument, ki vsebuje še dodatne elemente;
2. kot IMG dokument - slika.

IZBOR VSEBINE KARTE

1. Kot interni ali javni uporabnik se prijavimo v PISO Spletni pregledovalnik za svojo občino, izberemo podlago (1), tematski sklop (2) in skupni sloj/sloje (3) ter si približamo območje, ki ga želimo natisniti ali shraniti kot PDF/IMG dokument.

PISO OBČINA TOLMIN - Prostorski informacijski sistem

PISO portal | Pogoji uporabe | Navodila | Stanje podatkov | Vizitka | Novice

Osebnе nastavitve | Sprememba profila | Odjava

Izberi **PODLAGO** **1**

Izberi **SKUPNE SLOJE** **2**

Izberi **TEMATSKI SKLOP** **3**

detajlni način senčenje okolice

iskanje | legenda | zaznamki

ulica, hišna številka

zemljepisno ime

koordinata y, x

nepremičnine

zemljiški kataster

katastrska občina, številka, vnos seznama

2226 | vrsno

pomembnejše storitve

gradnja stavb

poslovni subjekt

išči samo subjekte v območju prikaza

Druge državne vsebine > Kulturna dediščina

Tolmin-Trško jedro

0 94 m (1: 3200)

y=402450.6 x=116192.3 D48

Zadnje novice

datum	naslov
29. julij 2014	KAKO spremeniti barvo geometrije (NOVO)
26. julij 2014	Iščemo sodelavce
24. julij 2014	KAKO najhitreje do seznama volišč v občini
21. julij 2014	Skeniranje družbenih planov
17. julij 2014	Dopolnitev podatkov: Hidrografija (vode)
15. julij 2014	KAKO spremeniti velikost vidne okolice občine

PRIPRAVA IMG/PDF DOKUMENTA

1. Z miško se pomaknemo nad ikono za tiskalnik (v orodni vrstici desno od karte) in izberemo možnost za pripravo IMG ali PDF dokumenta.

PDF dokument

IMG dokument

IMG DOKUMENT

- 1.1. Če izberemo možnost »IMG dokument«, se nam odpre pogovorno okno, kjer določimo velikost slike (med 10 in 1600 pikselov) (1) in kliknemo »OK« (2). Za ogled in tiskanje slike izberemo možnost »Open« oziroma »Odpri« (3), za shranjenje slike na računalnik pa izberemo možnost »Save/Save as« oziroma »Shrani/Shrani kot« (4).

The screenshot shows the PISO portal interface for the Municipality of Tolmin. The main map area displays a purple-shaded polygon representing a cultural heritage site. A dialog box titled 'Priloga IMG dokumenta' is open, allowing the user to set the image size. The dialog box has two input fields: 'širina: 769 px' and 'višina: 523 px', and an 'OK' button. Red arrows point to the 'OK' button (2), the 'Open' button (3), and the 'Save' button (4). A red arrow also points to the 'IMG dokument' option in the top right corner of the map area. At the bottom of the screen, a file dialog box asks 'Do you want to open or save PISO_karta.jpeg (171 KB) from geoprostor.net?' with 'Open' (3) and 'Save' (4) buttons.

*Oblika pogovornega okna za odpiranje/shranjevanje slike je odvisna od brskalnika, ki ga uporabljate.

OPOMBA 1: Pri spreminjanju velikosti slike se izhaja iz sredine karte

PDF DOKUMENT

- 1.2. Če kliknemo na ikono za tiskalnik ali izberemo možnost »PDF dokument«, se nam odpre pogovorno okno, kjer izberemo velikost lista (format A4 ali A3), določimo ali naj se v pdf-ju ohrani merilo¹ (privzeto) ali pa območje pogleda/karte ter po želji dodamo opombo, ki se bo izpisala pod karto. Nato kliknemo OK.

PISO portal | Pogoj uporabe | Navodila | Stanje podatkov | Vizitka | Novice

Osebn. nastavitve | Sprememba profila | Odjava

Izberi **PODLAGO**

Izberi **SKUPNE SLOJE**

Izberi **TEMATSKI SKLOP**

Trg Maršala
Mestni trg
Na Ravnici

detajlni način senčenje okolice

iskanje legenda zaznamki

ulica, hišna številka

zemljepisno ime

koordinata y, x

nepremičnine

zemljiški kataster

katastrska občina, številka, vnos seznama
2226 vrsno

pomembnejše storitve

gradnja stavb

poslovni subjekt

išči samo subjekte v območju prikaza

Druge državne vsebine > Kulturna dediščina

Tolmin - Trško jedro

Priprava PDF dokumenta

Velikost dokumenta: A4 A3

Ohrani: merilo območje

Kratka opomba (do 255 znakov):
Parcelle + naselbinska dediščina:
Tolmin - Trško jedro

OK

PDF dokument
IMG dokument

0 94 m (1: 3200) y=403056.7 x=113964.9 D48

29.07.2014 15:16:48, eumap, www.realis.si

Prostorski informacijski sistem OBČINA TOLMIN:

ponudnik vsebin: **OBČINA TOLMIN**

ponudnik in upravitelj sistema: **Realis d.o.o.**

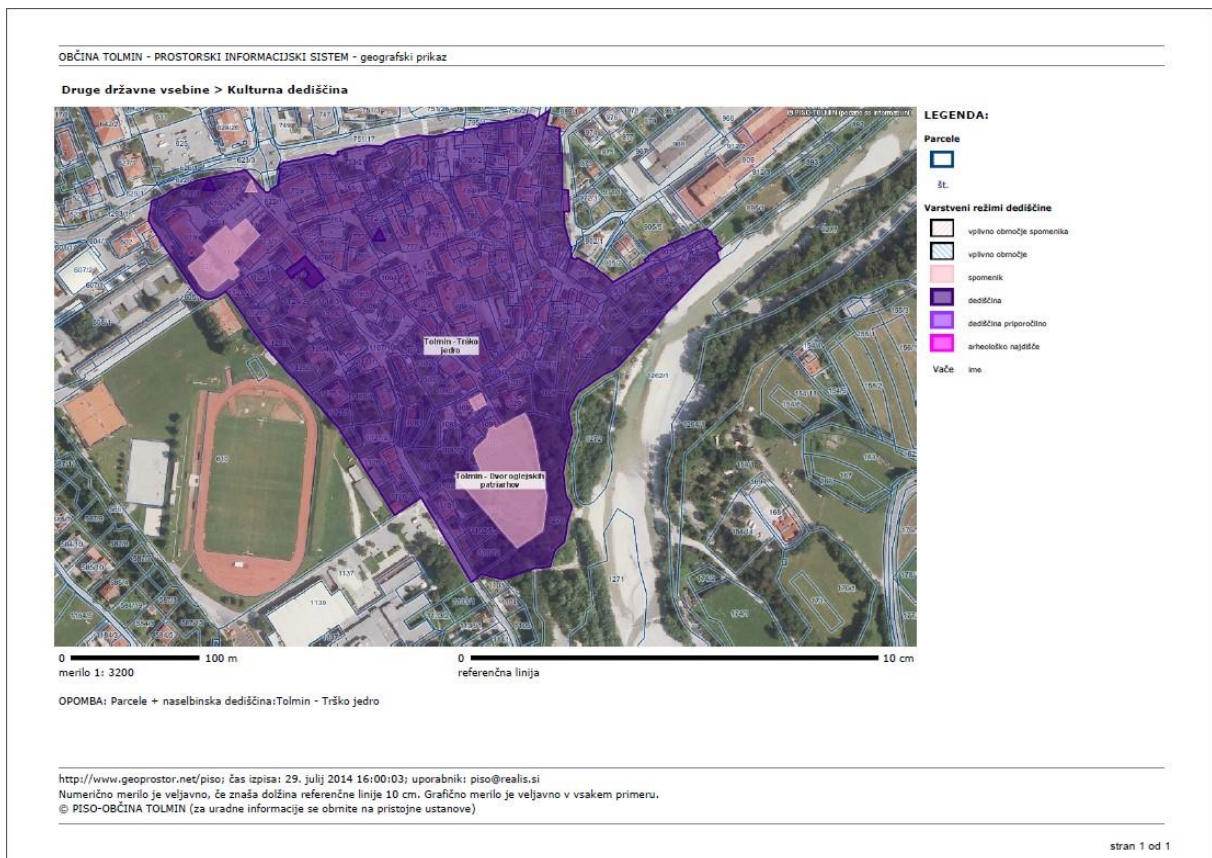
pomoč uporabnikom: **PISO portal**

vir in stanje podatkov: **Seznam**

geoprostor.net

© OBČINA TOLMIN, Realis d.o.o.

1.3. Oblikuje se PDF dokument, ki ga lahko natisnemo ali shranimo na računalnik. Izris PDF poleg karte vsebuje še naslov, legendo, merilo in rezultate morebitne lokacijske poizvedbe.



OPOMBA 2: Na shranjeni ali natisnjeni sliki (IMG/PDF) se ohranijo tudi morebitne narisane meritve², znak (rdeč krogec) od lokacijske poizvedbe in označena, izbrana ali narisana geometrija³.

OPOMBA 3: Za prikaz PDF dokumenta potrebujemo »Adobe Reader«, ki ga lahko brezplačno prenesemo s spletnega naslova <http://www.adobe.com>.

¹Več o spreminjanju merila karte si lahko preberete na povezavi: [Nastavljanje merila](#).

²Več o merjenju si lahko preberete na povezavi: [Merjenje razdalj in površin](#).

³Več o možnostih uporabe geometrijske poizvedbe si lahko preberete na povezavi: [Geometrijska poizvedba](#).